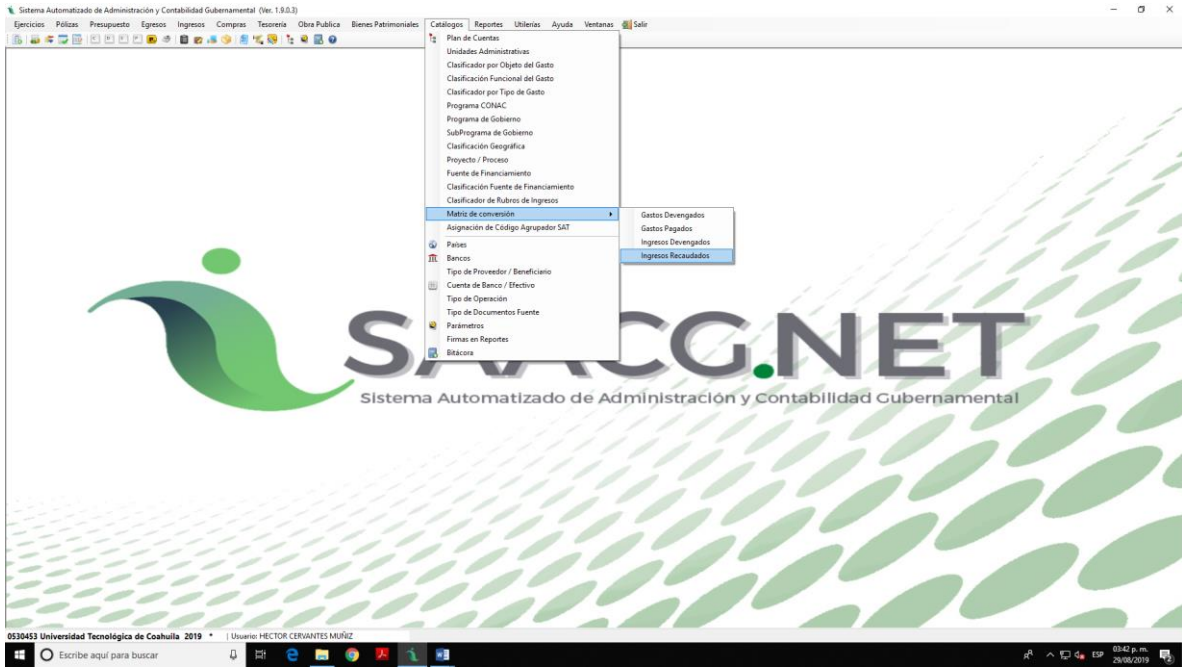


A.1.6



Sistema Automatizado de Administración y Contabilidad Gubernamental (Ver: 1.9.0.3) - [Matriz de los Ingresos Recaudados]

0330453 Universidad Tecnológica de Coahuila 2019 • Usuario: HECTOR CERVANTES MUÑOZ

CRI	Nombre del CRI	Características	Medo de Pago	Cargo	Cuenta de Cargo	Abono	Cuenta de Abono
11	Ingresos sobre los ingresos	Cobro en término	Caja	1.1.1.1	Electivo	1.1.2.4	Ingresos por Recuperar a Corto Plazo
11	Ingresos sobre los ingresos	Cobro en término	Banco Moned Nac.	1.1.1.2	Bancos/Teoreria	1.1.2.4	Ingresos por Recuperar a Corto Plazo
11	Ingresos sobre los ingresos	Cobro estemporáneo	Caja	1.1.1.1	Electivo	1.1.2.4	Ingresos por Recuperar a Corto Plazo
11	Ingresos sobre los ingresos	Cobro estemporáneo	Banco Moned Nac.	1.1.1.2	Bancos/Teoreria	1.1.2.4	Ingresos por Recuperar a Corto Plazo
11	Ingresos sobre los ingresos	Converso de parcialidades o diferido	Caja	1.1.1.1	Electivo	1.1.2.4	Ingresos por Recuperar a Corto Plazo
11	Ingresos sobre los ingresos	Converso de parcialidades o diferido	Banco Moned Nac.	1.1.1.2	Bancos/Teoreria	1.1.2.4	Ingresos por Recuperar a Corto Plazo
11	Ingresos sobre los ingresos	Resolución judicial CP	Caja	1.1.1.1	Electivo	1.1.2.4	Ingresos por Recuperar a Corto Plazo
11	Ingresos sobre los ingresos	Resolución judicial CP	Banco Moned Nac.	1.1.1.2	Bancos/Teoreria	1.1.2.4	Ingresos por Recuperar a Corto Plazo
11	Ingresos sobre los ingresos	Resolución judicial CP	En especie	1.1.9.3	Bienes Derivados de Embargos, Decomisos, Arrendamientos y Dación en Pago	1.1.2.4	Ingresos por Recuperar a Corto Plazo
12	Ingresos sobre el patrimonio	Cobro en término	Caja	1.1.1.1	Electivo	1.1.2.4	Ingresos por Recuperar a Corto Plazo
12	Ingresos sobre el patrimonio	Cobro en término	Banco Moned Nac.	1.1.1.2	Bancos/Teoreria	1.1.2.4	Ingresos por Recuperar a Corto Plazo
12	Ingresos sobre el patrimonio	Cobro estemporáneo	Caja	1.1.1.1	Electivo	1.1.2.4	Ingresos por Recuperar a Corto Plazo
12	Ingresos sobre el patrimonio	Cobro estemporáneo	Banco Moned Nac.	1.1.1.2	Bancos/Teoreria	1.1.2.4	Ingresos por Recuperar a Corto Plazo
12	Ingresos sobre el patrimonio	Converso de parcialidades o diferido	Caja	1.1.1.1	Electivo	1.1.2.4	Ingresos por Recuperar a Corto Plazo
12	Ingresos sobre el patrimonio	Converso de parcialidades o diferido	Banco Moned Nac.	1.1.1.2	Bancos/Teoreria	1.1.2.4	Ingresos por Recuperar a Corto Plazo
12	Ingresos sobre el patrimonio	Resolución judicial CP	Caja	1.1.1.1	Electivo	1.1.2.4	Ingresos por Recuperar a Corto Plazo
12	Ingresos sobre el patrimonio	Resolución judicial CP	Banco Moned Nac.	1.1.1.2	Bancos/Teoreria	1.1.2.4	Ingresos por Recuperar a Corto Plazo
12	Ingresos sobre el patrimonio	Resolución judicial CP	En especie	1.1.9.3	Bienes Derivados de Embargos, Decomisos, Arrendamientos y Dación en Pago	1.1.2.4	Ingresos por Recuperar a Corto Plazo
13	Ingresos sobre la producción, el consumo y las transacciones	Cobro en término	Caja	1.1.1.1	Electivo	1.1.2.4	Ingresos por Recuperar a Corto Plazo
13	Ingresos sobre la producción, el consumo y las transacciones	Cobro en término	Banco Moned Nac.	1.1.1.2	Bancos/Teoreria	1.1.2.4	Ingresos por Recuperar a Corto Plazo
13	Ingresos sobre la producción, el consumo y las transacciones	Cobro estemporáneo	Caja	1.1.1.1	Electivo	1.1.2.4	Ingresos por Recuperar a Corto Plazo
13	Ingresos sobre la producción, el consumo y las transacciones	Cobro estemporáneo	Banco Moned Nac.	1.1.1.2	Bancos/Teoreria	1.1.2.4	Ingresos por Recuperar a Corto Plazo
13	Ingresos sobre la producción, el consumo y las transacciones	Converso de parcialidades o diferido	Caja	1.1.1.1	Electivo	1.1.2.4	Ingresos por Recuperar a Corto Plazo
13	Ingresos sobre la producción, el consumo y las transacciones	Converso de parcialidades o diferido	Banco Moned Nac.	1.1.1.2	Bancos/Teoreria	1.1.2.4	Ingresos por Recuperar a Corto Plazo
13	Ingresos sobre la producción, el consumo y las transacciones	Resolución judicial CP	Caja	1.1.1.1	Electivo	1.1.2.4	Ingresos por Recuperar a Corto Plazo
13	Ingresos sobre la producción, el consumo y las transacciones	Resolución judicial CP	Banco Moned Nac.	1.1.1.2	Bancos/Teoreria	1.1.2.4	Ingresos por Recuperar a Corto Plazo
13	Ingresos sobre la producción, el consumo y las transacciones	Resolución judicial CP	En especie	1.1.9.3	Bienes Derivados de Embargos, Decomisos, Arrendamientos y Dación en Pago	1.1.2.4	Ingresos por Recuperar a Corto Plazo
14	Ingresos al comercio exterior	Cobro en término	Caja	1.1.1.1	Electivo	1.1.2.4	Ingresos por Recuperar a Corto Plazo
14	Ingresos al comercio exterior	Cobro en término	Banco Moned Nac.	1.1.1.2	Bancos/Teoreria	1.1.2.4	Ingresos por Recuperar a Corto Plazo
14	Ingresos al comercio exterior	Cobro estemporáneo	Caja	1.1.1.1	Electivo	1.1.2.4	Ingresos por Recuperar a Corto Plazo
14	Ingresos al comercio exterior	Cobro estemporáneo	Banco Moned Nac.	1.1.1.2	Bancos/Teoreria	1.1.2.4	Ingresos por Recuperar a Corto Plazo
14	Ingresos al comercio exterior	Converso de parcialidades o diferido	Caja	1.1.1.1	Electivo	1.1.2.4	Ingresos por Recuperar a Corto Plazo
14	Ingresos al comercio exterior	Converso de parcialidades o diferido	Banco Moned Nac.	1.1.1.2	Bancos/Teoreria	1.1.2.4	Ingresos por Recuperar a Corto Plazo
14	Ingresos al comercio exterior	Resolución judicial CP	Caja	1.1.1.1	Electivo	1.1.2.4	Ingresos por Recuperar a Corto Plazo
14	Ingresos al comercio exterior	Resolución judicial CP	Banco Moned Nac.	1.1.1.2	Bancos/Teoreria	1.1.2.4	Ingresos por Recuperar a Corto Plazo
14	Ingresos al comercio exterior	Resolución judicial CP	En especie	1.1.9.3	Bienes Derivados de Embargos, Decomisos, Arrendamientos y Dación en Pago	1.1.2.4	Ingresos por Recuperar a Corto Plazo
15	Ingresos sobre Nóminas y Auxilios	Cobro en término	Caja	1.1.1.1	Electivo	1.1.2.4	Ingresos por Recuperar a Corto Plazo
15	Ingresos sobre Nóminas y Auxilios	Cobro en término	Banco Moned Nac.	1.1.1.2	Bancos/Teoreria	1.1.2.4	Ingresos por Recuperar a Corto Plazo
15	Ingresos sobre Nóminas y Auxilios	Cobro estemporáneo	Caja	1.1.1.1	Electivo	1.1.2.4	Ingresos por Recuperar a Corto Plazo

0330453 Universidad Tecnológica de Coahuila 2019 • Usuario: HECTOR CERVANTES MUÑOZ

Usr: SUPERVISOR 1
Rep: rptPoliza



Universidad Tecnológica de Coahuila
COAHUILA DE ZARAGOZA
Póliza: I00612 Del 10/05/2019

Fecha y hora de Impresión: 19/ago./2019 03:44 p. m.
Página: 1

Concepto: ADEUDO - BECAS IR Folio: 245

No	Cuenta	Descripción de la cuenta	Cargo	Abono	Concepto del movimiento
0001	8140-73-1-001	TSU	\$3,627.00		IR:245, TSU
0002	8140-73-1-002	INGENIERIA	\$7,128.00		IR:245, INGENIERIA
0003	8150-73-1-001	TSU		\$3,627.00	IR:245, TSU
0004	8150-73-1-002	INGENIERIA		\$7,128.00	IR:245, INGENIERIA
0005	1112-1-05-00032	SANTANDER 65503654325	\$7,128.00		IR:245, SANTANDER 65503654325
0006	1112-1-05-00032	SANTANDER 65503654325	\$3,627.00		IR:245, SANTANDER 65503654325
0007	1122-73	INGRESOS POR VENTA		\$7,128.00	IR:245, INGENIERIA
0008	1122-73	INGRESOS POR VENTA		\$3,627.00	IR:245, TSU
Sumas iguales =>			21,510.00	21,510.00	