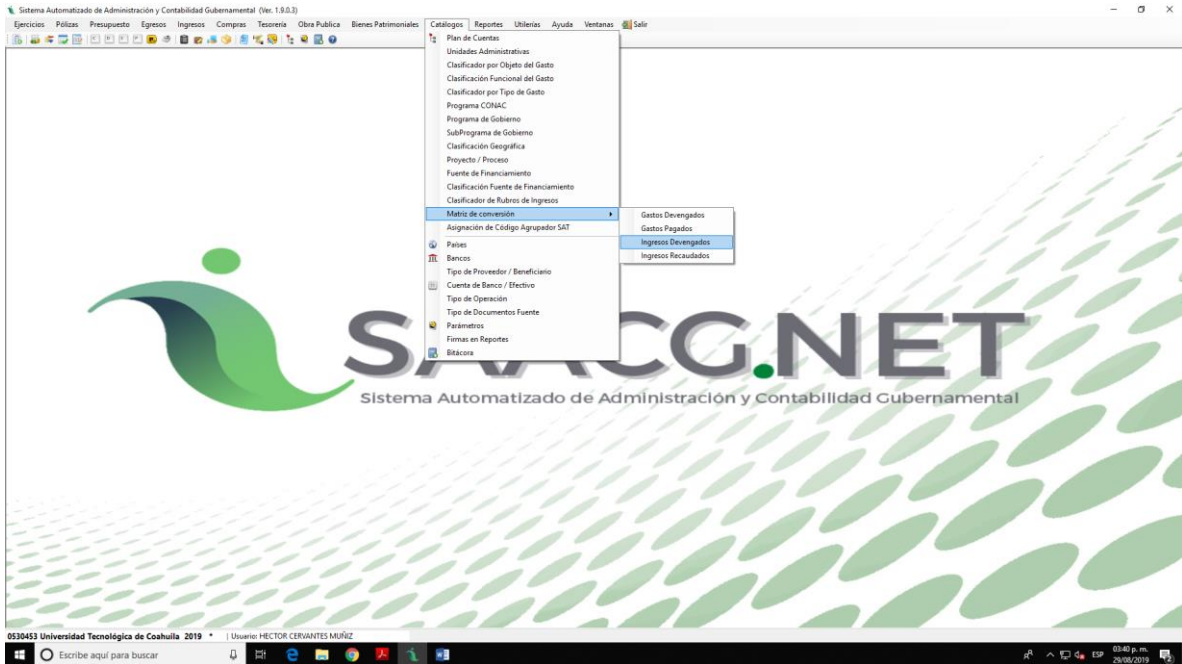


A.1.5



Sistema Automatizado de Administración y Contabilidad Gubernamental (Ver: 1.0.0.3) - [Matriz de los Ingresos Devengados]

CRI	Nombre de CRI	Características	Cargo	Cuenta de Cargo	Abono	Cuenta de Abono
01	Endudamiento interno	Cobro en parcialidades o diferido	1.1.1.2	Bancos/Tesorería	2.2.3.3	PRESTAMOS DE LA DEUDA PÚBLICA INTERNA POR PAGAR A LARGO PLAZO
02	Endudamiento externo	Cobro en parcialidades o diferido	1.1.1.2	Bancos/Tesorería	2.2.3.4	PRESTAMOS DE LA DEUDA PÚBLICA EXTERNA POR PAGAR A LARGO PLAZO
03-01	Financiamiento Interno - Títulos y Valores de la Deuda Pública Interna a Corto Plazo	Cobro en término	1.1.1.2	Bancos/Tesorería	2.1.41	TÍTULOS Y VALORES DE LA DEUDA PÚBLICA INTERNA A CORTO PLAZO
03-02	Financiamiento Interno - Títulos y Valores de la Deuda Pública Interna a Largo Plazo	Cobro en término	1.1.1.2	Bancos/Tesorería	2.2.31	TÍTULOS Y VALORES DE LA DEUDA PÚBLICA INTERNA A LARGO PLAZO
03-03	Financiamiento Interno - Prestamos de la Deuda Pública Interna por Pagar a Largo Plazo	Cobro en término	1.1.1.2	Bancos/Tesorería	2.2.3.3	PRESTAMOS DE LA DEUDA PÚBLICA INTERNA POR PAGAR A LARGO PLAZO
11	Ingresos sobre los ingresos	Cobro en término	1.1.2.4	Ingresos por Recuperar a Corto Plazo	4.1.1.1	IMPUESTOS SOBRE LOS INGRESOS
11	Ingresos sobre los ingresos	Cobro estemporáneo	1.1.2.4	Ingresos por Recuperar a Corto Plazo	4.1.1.1	IMPUESTOS SOBRE LOS INGRESOS
11	Ingresos sobre los ingresos	Convenio de parcialidades o diferido	1.1.2.4	Ingresos por Recuperar a Corto Plazo	4.1.1.1	IMPUESTOS SOBRE LOS INGRESOS
11	Ingresos sobre los ingresos	Resolución judicial CP	1.1.2.4	Ingresos por Recuperar a Corto Plazo	4.1.1.1	IMPUESTOS SOBRE LOS INGRESOS
12	Ingresos sobre el patrimonio	Cobro en término	1.1.2.4	Ingresos por Recuperar a Corto Plazo	4.1.1.2	IMPUESTOS SOBRE EL PATRIMONIO
12	Ingresos sobre el patrimonio	Cobro estemporáneo	1.1.2.4	Ingresos por Recuperar a Corto Plazo	4.1.1.2	IMPUESTOS SOBRE EL PATRIMONIO
12	Ingresos sobre el patrimonio	Convenio de parcialidades o diferido	1.1.2.4	Ingresos por Recuperar a Corto Plazo	4.1.1.2	IMPUESTOS SOBRE EL PATRIMONIO
12	Ingresos sobre el patrimonio	Resolución judicial CP	1.1.2.4	Ingresos por Recuperar a Corto Plazo	4.1.1.2	IMPUESTOS SOBRE EL PATRIMONIO
13	Ingresos sobre la producción, el consumo y las transacciones	Cobro en término	1.1.2.4	Ingresos por Recuperar a Corto Plazo	4.1.1.3	IMPUESTOS SOBRE LA PRODUCCIÓN, EL CONSUMO Y LAS TRANSACCIONES
13	Ingresos sobre la producción, el consumo y las transacciones	Cobro estemporáneo	1.1.2.4	Ingresos por Recuperar a Corto Plazo	4.1.1.3	IMPUESTOS SOBRE LA PRODUCCIÓN, EL CONSUMO Y LAS TRANSACCIONES
13	Ingresos sobre la producción, el consumo y las transacciones	Convenio de parcialidades o diferido	1.1.2.4	Ingresos por Recuperar a Corto Plazo	4.1.1.3	IMPUESTOS SOBRE LA PRODUCCIÓN, EL CONSUMO Y LAS TRANSACCIONES
13	Ingresos sobre la producción, el consumo y las transacciones	Resolución judicial CP	1.1.2.4	Ingresos por Recuperar a Corto Plazo	4.1.1.3	IMPUESTOS SOBRE LA PRODUCCIÓN, EL CONSUMO Y LAS TRANSACCIONES
14	Ingresos al comercio exterior	Cobro en término	1.1.2.4	Ingresos por Recuperar a Corto Plazo	4.1.1.4	IMPUESTOS AL COMERCIO EXTERIOR
14	Ingresos al comercio exterior	Cobro estemporáneo	1.1.2.4	Ingresos por Recuperar a Corto Plazo	4.1.1.4	IMPUESTOS AL COMERCIO EXTERIOR
14	Ingresos al comercio exterior	Convenio de parcialidades o diferido	1.1.2.4	Ingresos por Recuperar a Corto Plazo	4.1.1.4	IMPUESTOS AL COMERCIO EXTERIOR
14	Ingresos al comercio exterior	Resolución judicial CP	1.1.2.4	Ingresos por Recuperar a Corto Plazo	4.1.1.4	IMPUESTOS AL COMERCIO EXTERIOR
15	Ingresos sobre Nóminas y Asimilables	Cobro en término	1.1.2.4	Ingresos por Recuperar a Corto Plazo	4.1.1.5	IMPUESTOS SOBRE NÓMINAS Y ASIMILABLES
15	Ingresos sobre Nóminas y Asimilables	Cobro estemporáneo	1.1.2.4	Ingresos por Recuperar a Corto Plazo	4.1.1.5	IMPUESTOS SOBRE NÓMINAS Y ASIMILABLES
15	Ingresos sobre Nóminas y Asimilables	Convenio de parcialidades o diferido	1.1.2.4	Ingresos por Recuperar a Corto Plazo	4.1.1.5	IMPUESTOS SOBRE NÓMINAS Y ASIMILABLES
15	Ingresos sobre Nóminas y Asimilables	Resolución judicial CP	1.1.2.4	Ingresos por Recuperar a Corto Plazo	4.1.1.5	IMPUESTOS SOBRE NÓMINAS Y ASIMILABLES
16	Ingresos Ecológicos	Cobro en término	1.1.2.4	Ingresos por Recuperar a Corto Plazo	4.1.1.6	IMPUESTOS ECOLÓGICOS
16	Ingresos Ecológicos	Cobro estemporáneo	1.1.2.4	Ingresos por Recuperar a Corto Plazo	4.1.1.6	IMPUESTOS ECOLÓGICOS
16	Ingresos Ecológicos	Convenio de parcialidades o diferido	1.1.2.4	Ingresos por Recuperar a Corto Plazo	4.1.1.6	IMPUESTOS ECOLÓGICOS
16	Ingresos Ecológicos	Resolución judicial CP	1.1.2.4	Ingresos por Recuperar a Corto Plazo	4.1.1.6	IMPUESTOS ECOLÓGICOS
17	Accesorios de Ingresos	Cobro en término	1.1.2.4	Ingresos por Recuperar a Corto Plazo	4.1.1.7	ACCESORIOS DE IMPUESTOS
17	Accesorios de Ingresos	Cobro estemporáneo	1.1.2.4	Ingresos por Recuperar a Corto Plazo	4.1.1.7	ACCESORIOS DE IMPUESTOS
17	Accesorios de Ingresos	Convenio de parcialidades o diferido	1.1.2.4	Ingresos por Recuperar a Corto Plazo	4.1.1.7	ACCESORIOS DE IMPUESTOS
17	Accesorios de Ingresos	Resolución judicial CP	1.1.2.4	Ingresos por Recuperar a Corto Plazo	4.1.1.7	ACCESORIOS DE IMPUESTOS
18	Otros Ingresos	Cobro en término	1.1.2.4	Ingresos por Recuperar a Corto Plazo	4.1.1.9	OTROS IMPUESTOS
18	Otros Ingresos	Cobro estemporáneo	1.1.2.4	Ingresos por Recuperar a Corto Plazo	4.1.1.9	OTROS IMPUESTOS
18	Otros Ingresos	Convenio de parcialidades o diferido	1.1.2.4	Ingresos por Recuperar a Corto Plazo	4.1.1.9	OTROS IMPUESTOS
18	Otros Ingresos	Resolución judicial CP	1.1.2.4	Ingresos por Recuperar a Corto Plazo	4.1.1.9	OTROS IMPUESTOS
19	Ingresos no comprendidos en la Ley de Ingresos Vigente. Causados en Ejercicios Fiscales Anteriores Pendientes de Liquidación o Pago	Cobro en término	1.1.2.4	Ingresos por Recuperar a Corto Plazo	4.1.1.8	IMPUESTOS NO COMPRENDIDOS EN LA LEY DE IMPUESTOS VIGENTE CAUSADOS EN EJERCICIOS FISCALES ANTERIORES PENDIENTES DE LIQUIDACIÓN O PAGO

Usu: SUPERVISOR 1
Rep: rptPoliza



Universidad Tecnológica de Coahuila
COAHUILA DE ZARAGOZA
Póliza: P02016 Del 10/05/2019

Fecha y hora de Impresión: 129/ago./2019 03:42 p. m.
Página: 1

Concepto: ADEUDO - BECAS ID Folio: 3

No	Cuenta	Descripción de la cuenta	Cargo	Abono	Concepto del movimiento
0001	8120-73-1-002	INGENIERIA	\$7,128.00		ID: 3 INGENIERIA ,Ref: ADEUDO - BECAS
0002	8120-73-1-001	TSU	\$3,627.00		ID: 3 TSU ,Ref: ADEUDO - BECAS
0003	8140-73-1-002	INGENIERIA		\$7,128.00	ID: 3 INGENIERIA ,Ref: ADEUDO - BECAS
0004	8140-73-1-001	TSU		\$3,627.00	ID: 3 TSU ,Ref: ADEUDO - BECAS
0005	1122-73	INGRESOS POR VENTA	\$7,128.00		ID: 3 INGENIERIA
0006	1122-73	INGRESOS POR VENTA	\$3,627.00		ID: 3 TSU
0007	4173-1-002	INGENIERIA		\$7,128.00	ID: 3 INGENIERIA
0008	4173-1-001	TSU		\$3,627.00	ID: 3 TSU
Sumas iguales =>			21,510.00	21,510.00	